

## 2024年俄罗斯符拉迪沃斯托克领区“汉语桥”世界小学生中文比赛试题集

### 第一部分 中国国情

1. 在八达岭长城有一块书法刻碑，上面写的是“不到长城非好汉”。请问，这块刻碑在长城的多少米处？

- A. 658 米
- B. 758 米
- C. 858 米

答案：C

2. 请问下面哪个是北京冬奥会的吉祥物？

- A. 冰墩墩
- B. 雪容融
- C. 大熊猫

答案：A

3. 下面哪项不属于中国人的待客之道？

- A. 上酒
- B. 上茶
- C. 上家法

答案：C

### 第二部分 中国文学

1. 在京剧里，穆桂英是下面哪一种角色？

- A. 生
- B. 旦
- C. 净

答案：B

2. 笛子是中国的传统乐器之一，下面哪种乐器和笛子的演奏方法一样？



- A. 萨克斯
- B. 钢琴
- C. 琵琶

答案：A

3. 下面哪一句诗出自白居易的作品《赋得古原草送别》？

- A. 谁知盘中餐，粒粒皆辛苦？
- B. 少壮不努力，老大徒伤悲。
- C. 野火烧不尽，春风吹又生。

答案：B

4. 诗的题目“村居”是什么意思？

- A. 村民居委会
- B. 居住在村里
- C. 村里的居民

答案：B

5. “欲穷千里目，更上一层楼。”如何才能看得更远？

- A. 带上望远镜
- B. 站得高
- C. 想象一下

答案：B

6. 《悯农》描写的“米”是从哪儿来的？

- A. 超市买的
- B. 农田种的
- C. 朋友送的

答案：B

7. 唐诗《咏鹅》中的“咏”是什么意思？

- A. 自由泳
- B. 兵马俑
- C. 使劲夸

答案：C

8. 诗的题目“画”和诗句的关系是什么？

- A. 谜语和谜底的关系
- B. 谜一样的关系
- C. 书、画关系

答案：C

9. 下列哪些动物，不属于《喜羊羊与灰太狼》这部影片的动漫角色？

- A. 美羊羊
- B. 沸羊羊
- C. 黑太狼

答案：C

10. “一去二三里，烟村四五家。亭台六七座，八九十枝花”诗人看到的花一共有几枝？

- A. 八九枝
- B. 十枝
- C. 很多枝

答案：C

11. “慈母手中线，游子身上衣。临行密密缝，意恐迟迟归。谁言寸草心，报得三春晖。”诗歌中的母亲为什么要缝衣服？

- A. 破了
- B. 丢了
- C. 送行

答案：C

12. 下面的图片里是什么舞蹈？



- A. 蒙古舞
- B. 新疆舞
- C. 孔雀舞

答案：A

13. 教育孩子不能急于求成，要静待花开，\_\_\_\_\_ 是不对的。

- A. 坐井观天
- B. 守株待兔
- C. 拔苗助长

答案：C

14. 下面图片里的舞蹈是中国北方广为流传的民间舞蹈形式，这种舞蹈的名字是什么？



- A. 扭秧歌
- B. 扇子舞
- C. 孔雀舞

答案：A

15. 下列哪个选项不是《西游记》中的人物形象？

- A. 孙悟空
- B. 猪八戒
- C. 武松

答案：A

16. 中国诗词中一般用\_\_\_\_\_表示富贵吉祥。

- A. 菊花
- B. 松树
- C. 牡丹

答案：C

17. 舞狮是中国的一种民间艺术，请问：下面哪种场景通常会进行舞狮表演？

- A. 新店开业
- B. 庆祝生日
- C. 婴儿出生

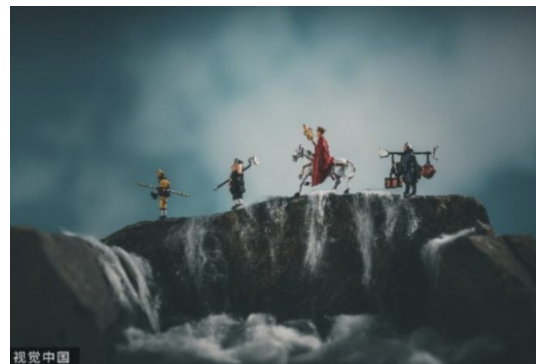
答案：A

18. 小说《活着》的作者是\_\_\_\_\_。

- A. 巴金
- B. 余华
- C. 苏童

答案：B

19. 《西游记》中，唐僧师徒四人经历了多少磨难，才取到真经？



- A. 七七四十九
- B. 八八六十四
- C. 九九八十一

答案：C

20. 中国古代有“诗仙”之称的是下面哪位诗人？

- A. 杜甫
- B. 李白
- C. 王维

答案：B

### 第三部分 中华文化

1. 中国二十四节气中的第一个节气是？

- A. 春节
- B. 立春

C. 春分

答案: B

2. 在古代, 中国把一天分为\_\_\_\_\_个时辰。

A. 八

B. 十二

C. 二十四

答案: B

3. \_\_\_\_\_不是面塑的特点。

A. 栩栩如生

B. 活灵活现

C. 兴高采烈

答案: C

4. “\_\_\_\_\_”不是中国传统民间艺术。

A. 扑克

B. 面塑

C. 剪纸

答案: A

5. \_\_\_\_\_是面塑的主要材料。

A. 面粉

B. 泥土

C. 石头

答案: B

6. 中国的饮品\_\_\_\_\_对世界产生了较大的影响。

A. 茶

B. 咖啡

C. 可乐

答案: A

7. 负责修建大运河的人是元代的?

A. 李冰

B. 郭守敬

C. 范仲淹

答案: B

8. 在故宫博物院中, 有的角落里放着一些大水缸。请问: 这些水缸有什么作用?

A. 养鱼

B. 装饰

C. 救火

答案: B

9. 下面哪项不属于中国人的待客之道?

A. 上酒

B. 上茶

C. 上家法

答案: C

10. 元日指的是中国哪个节日?

A. 元宵

B. 元旦

C. 春节

答案: C

11. 哪个动物属于中国传统十二生肖?

A. 灰太狼

B. 喜羊羊

C. 食人鱼

答案: B

12. 在八达岭长城有一块书法刻碑, 上面写的是“不到长城非好汉”。请问, 这块刻碑在长城的多少米处?

A. 658 米

B. 758 米

C. 858 米

答案: C

13. 《找朋友》这首歌中反复出现小朋友之间的见面礼是什么?

A. 握手

B. 拥抱

C. 作揖

答案: A

14. 下列哪些动物, 不属于《喜羊羊与灰太狼》这部影片的动漫角色?

A. 美羊羊

B. 沸羊羊

C. 黑太狼

答案: C

15. 李明是李丽的哥哥, 刘云是李丽的妈妈, 李明是刘云的\_\_\_\_\_。

A. 儿子

B. 女儿

C. 爸爸

答案: A

16. 中国二十四节气以\_\_\_\_\_节气为起点。

A. 除夕

B. 春分

C. 立春

答案: C

17. 在《西游记》中, 大闹天宫的是\_\_\_\_\_。

A. 沙和尚

B. 孙悟空

C. 猪八戒

答案: B

18. 在中国传统的二十四节气中, 最冷的节气是\_\_\_\_\_。

A. 冬至

B. 大寒

C. 大雪

答案: B

19. 下列运动项目中, 不属于中华传统武术的是哪一项?



A. 太极拳

B. 长拳

C. 跆拳道

答案：C

20. 下面\_\_\_\_\_不是中国十二生肖。

A. 狗

B. 鸡

C. 猫

答案：C

C. 狐朋狗友

答案：A

5. 下面哪项和“朋友”一词最为接近？

A. 亲戚

B. 同窗

C. 知音

答案：C

#### 第四部分 中文知识

1. 诗的题目“村居”是什么意思？

A. 村民居委会

B. 居住在村里

C. 村里的居民

答案：B

6. 下面哪项是朋友之间初次见面会发生的对话？

A. 很高兴认识你

B. 刷我的卡

C. 欢迎光临

答案：A

2. 《悯农》描写的“米”是从哪儿来的？

A. 超市买的

B. 农田种的

C. 朋友送的

答案：B

7. 诗人看到的花一共有几只

A. 八九枝

B. 十枝

C. 很多枝

答案：C

3. 唐诗《咏鹅》中的“咏”是什么意思？

A. 自由泳

B. 兵马俑

C. 使劲夸

答案：C

8. 请问视频中的两个小动物是什么关系？

A. 拟人

B. 美人

C. 家人

答案：C

4. 下面哪项寓意着良好的朋友关系？

A. 良师益友

B. 呼朋唤友

9. 下列哪些动物，不属于上面影片的动漫角色？

A. 美羊羊

B. 沸羊羊

C. 黑太狼

答案：C

10. “幸福不是你能左右多少，二十有多少在你左右”哪一个左右表示方位？

A. 第一个

B. 第二个

C. 两个都是

答案：B

11. 开题视频中代表着希望，不会为挫折发愁的是哪只手？

A. 把手

B. 右手

C. 解手

答案：B

12. 图片中描述的是哪个词语



A. 举一反三

B. 一举两得

C. 举手之劳

答案：A

13. 我希望多有点\_\_\_\_\_到处走一走。

A. 时间

B. 时候

C. 时辰

答案：A

14. 盼\_\_\_\_盼\_\_\_\_，我终于来到了美丽的中国。

A. 太阳、月亮

B. 星星、太阳

C. 星星、月亮

答案：C

15. “日晷”的拼音是？

A. Rìguǐ

B. Rìkuǐ

C. Règǒu

答案：A

16. “渡”的部首是？

A. 丶

B. 氵

C. 度

答案：B

17. 云南的拼音是？

A. Yīnnán

B. Yúnnán

C. Yúnmàn

答案：B

答案：B

18. 拼音读 huà 的是？

- A. 花
- B. 画
- C. 滑

答案：B

19. “虫”可以和偏旁部首（ ）组成新字？

- A. 义
- B. 亻
- C. 司

答案：A

20. （ ）不是植物？

- A. 树
- B. 花
- C. 虫

答案：C

3. 澄江化石地展示的是（ ）生物？

- A. 陆地
- B. 雨林
- C. 海洋

答案：C

4. 云南澄江发现的是（ ）年前的化石？

- A. 五千年
- B. 五万年
- C. 五亿年

答案：C

### 第五部分 中国科技教育与职业发展

1. 世界上的植物约有（ ）种？

- A. 300 万种
- B. 30 万种
- C. 3 万种

答案：B

2. 动物界中种类最多的是？

- A. 鱼类
- B. 昆虫类
- C. 鸟类